

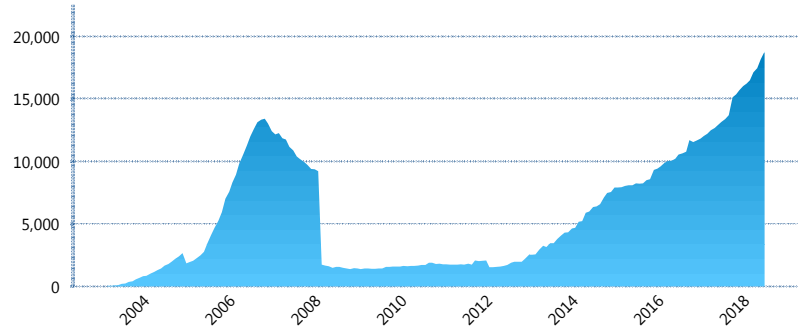
I. INFORMACIÓN FINANCIERA

I) Detalles del Fondo

Detalles del Fondo	
Razón Social	Siefore Azteca, S.A. de C.V.
Inicio de Operaciones	17/03/2003
Tipo de Fondo	Básica
Clave Bolsa	AZTBAS2
Activos Administrados *	18,806
ISIN	MX54AZ010022
Comisión Anual	1.08%
Administrador	Afore Azteca, S. A. de C. V.
Director General	C. Sr. Eduardo Benigno Parra Ruiz
Presidente del Consejo	Ricardo Benjamín Salinas Pliego

Activos Administrados *

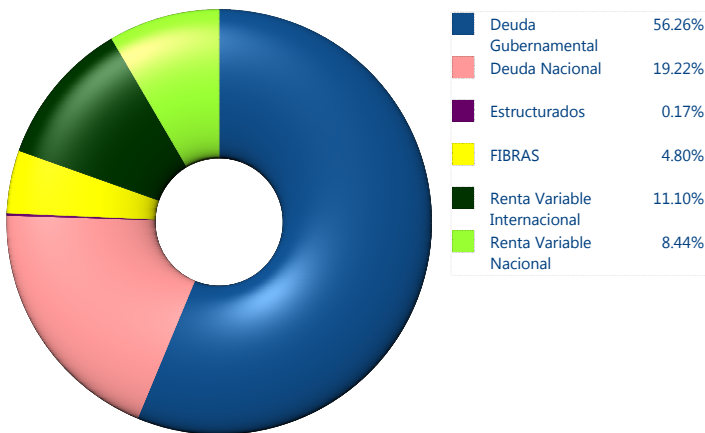
\$18,806



*Cifras en millones de pesos

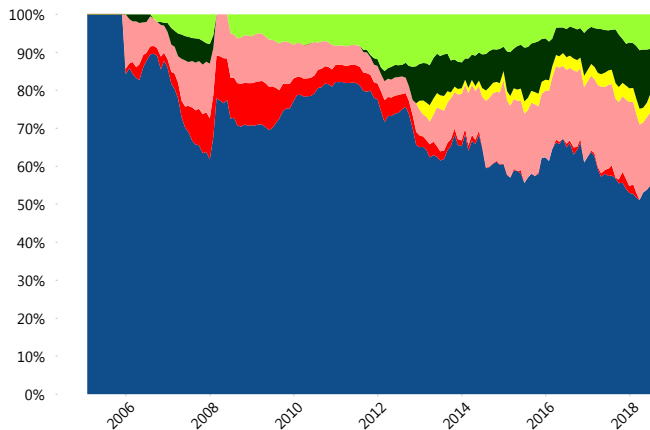
Contiene el efecto de fusiones, cortes transversales y transferencias por edad. Para mayor información consultar: <http://www.consar.gob.mx/gobmx/Aplicativo/Factsheets/EC/ECSAR.pdf>

II) Inversiones



Tipo de Instrumento		Azteca (SB2)	Sistema Básicas 2**
Renta Variable Nacional	Renta Variable Nacional	8.44%	6.67%
	Total	8.44%	6.67%
Renta Variable Internacional	Renta Variable Internacional	11.10%	12.94%
	Total	11.10%	12.94%
Mercancías	Mercancías	0.00%	0.25%
	Total	0.00%	0.25%
FIBRAS	FIBRAS	4.80%	3.15%
	Total	4.80%	3.15%
Estructurados	Estructurados	0.17%	5.18%
	Total	0.17%	5.18%
Deuda Nacional	Aerolíneas	0.00%	0.00%
	Alimentos	0.29%	0.80%
	Automotriz	0.00%	0.16%
	Banca de Desarrollo	0.26%	1.77%
	Bancario	0.68%	1.27%
	Bebidas	1.14%	0.65%
	Cemento	0.00%	0.03%
	Centros Comerciales	0.00%	0.06%
	Consumo	1.46%	0.32%
	Deuda CP	0.26%	0.00%
	Empresas Productivas del Estado	3.98%	3.05%
	Estados	0.59%	0.51%
	Europesos	0.40%	3.16%
	Grupos Industriales	0.61%	0.57%
	Infraestructura	2.94%	3.86%
	Inmobiliario	0.42%	0.05%
	OTROS	0.09%	1.01%
Papel	0.00%	0.12%	
Serv. Financieros	3.79%	0.38%	
Siderurgica	0.17%	0.00%	
Telecom	0.54%	1.23%	
Transporte	0.26%	0.56%	
Vivienda	1.33%	1.60%	
Total		19.22%	21.20%
Deuda Internacional	Deuda Internacional	0.00%	0.61%
	Total	0.00%	0.61%
Deuda Gubernamental	BONDESD	2.39%	1.02%
	BONOS	18.98%	11.49%
	BPA182	0.00%	0.00%
	BPAS	0.00%	0.05%
	CBIC	0.85%	3.76%
	CETES	4.18%	4.84%
	REPORTO	4.33%	2.30%
	UDIBONO	25.54%	25.93%
	UMS	0.00%	0.60%
	Total		56.26%
Total		100.00%	100.00%

Evolución de Inversiones



**Considera las inversiones de todo el grupo de SIEFORES Básicas 2
Cifras al cierre de julio de 2018

III) Desempeño

Rendimiento Bolsa

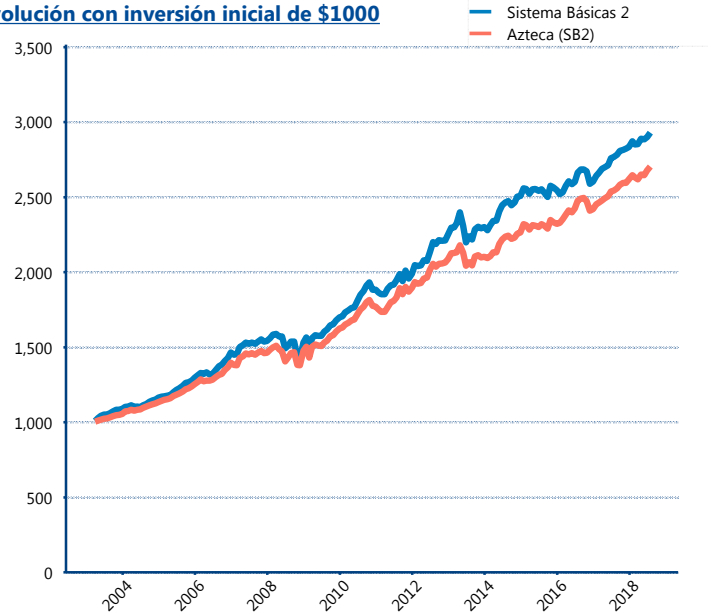
Tipo	Azteca (SB2)	Sistema Básicas 2
1 año	6.18%	5.89%
2 años	4.36%	4.76%
3 años	5.05%	4.55%
5 años	5.44%	5.44%
Histórico	-	10.19%

Indicador de Rendimiento Neto

Siefore	IRN %
Profuturo (SB2)	5.70%
Coppel (SB2)	5.23%
Inbursa (SB2)	4.76%
SURA (SB2)	4.61%
Citibanamex (SB2)	4.58%
Azteca (SB2)	4.44%
PensionISSSTE (SB2)	4.07%
Principal (SB2)	3.97%
XXI-Banorte (SB2)	3.84%
Invercap (SB2)	3.14%

Promedio Simple	4.43 %
Promedio Ponderado	4.46 %

Evolución con inversión inicial de \$1000



Construido con el precio de la Siefore registrado en la Bolsa Mexicana de Valores

IV) Medidas de sensibilidad y riesgos

Evolución del Plazo Promedio Ponderado

